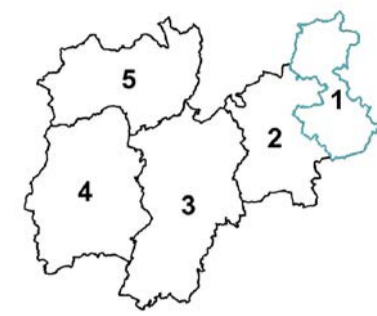


**Piano degli interventi
ordinanza 887288 del 28 dicembre 2018
e successive modifiche e integrazioni**

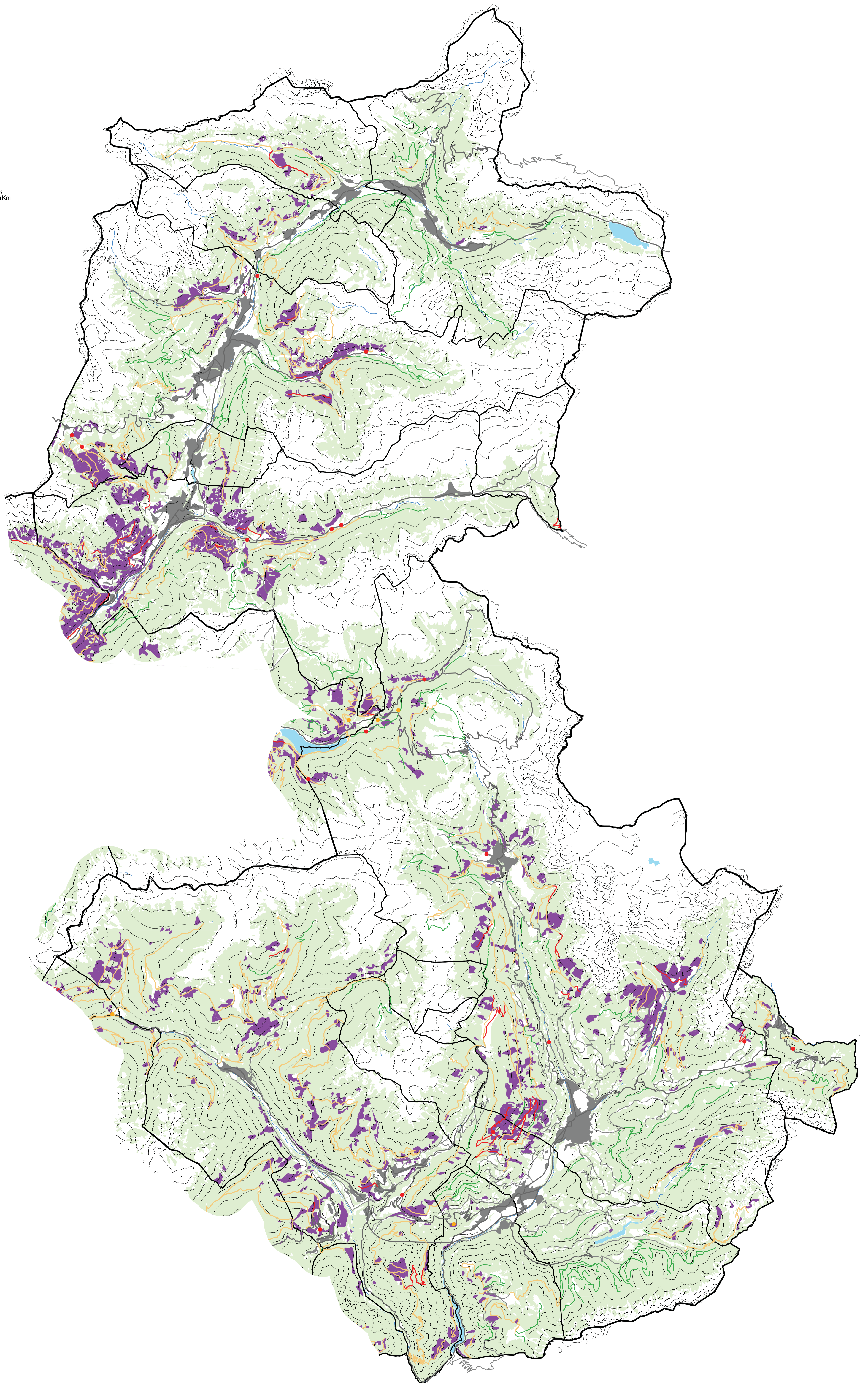
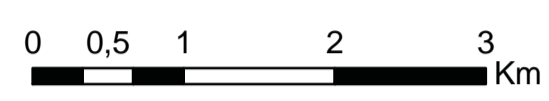
Legenda

- Viabilità forestale
 - Viabilità forestale danneggiata
 - Nuova viabilità forestale
 - Viabilità principale
 - Aree a bosco danneggiate
 - Aree a bosco
- Piazzali locali**
- Adeguamento
 - Nuovo
- Ambiti / Comuni amministrativi
- Centri abitati
 - Isopse 200 m
 - Laghi principali
 - Idrografia principale



III^ aggiornamento
- settembre 2020 -

Scala 1:50.000



**Piano degli interventi
ordinanza 887288 del 28 dicembre 2018
e successive modifiche e integrazioni**

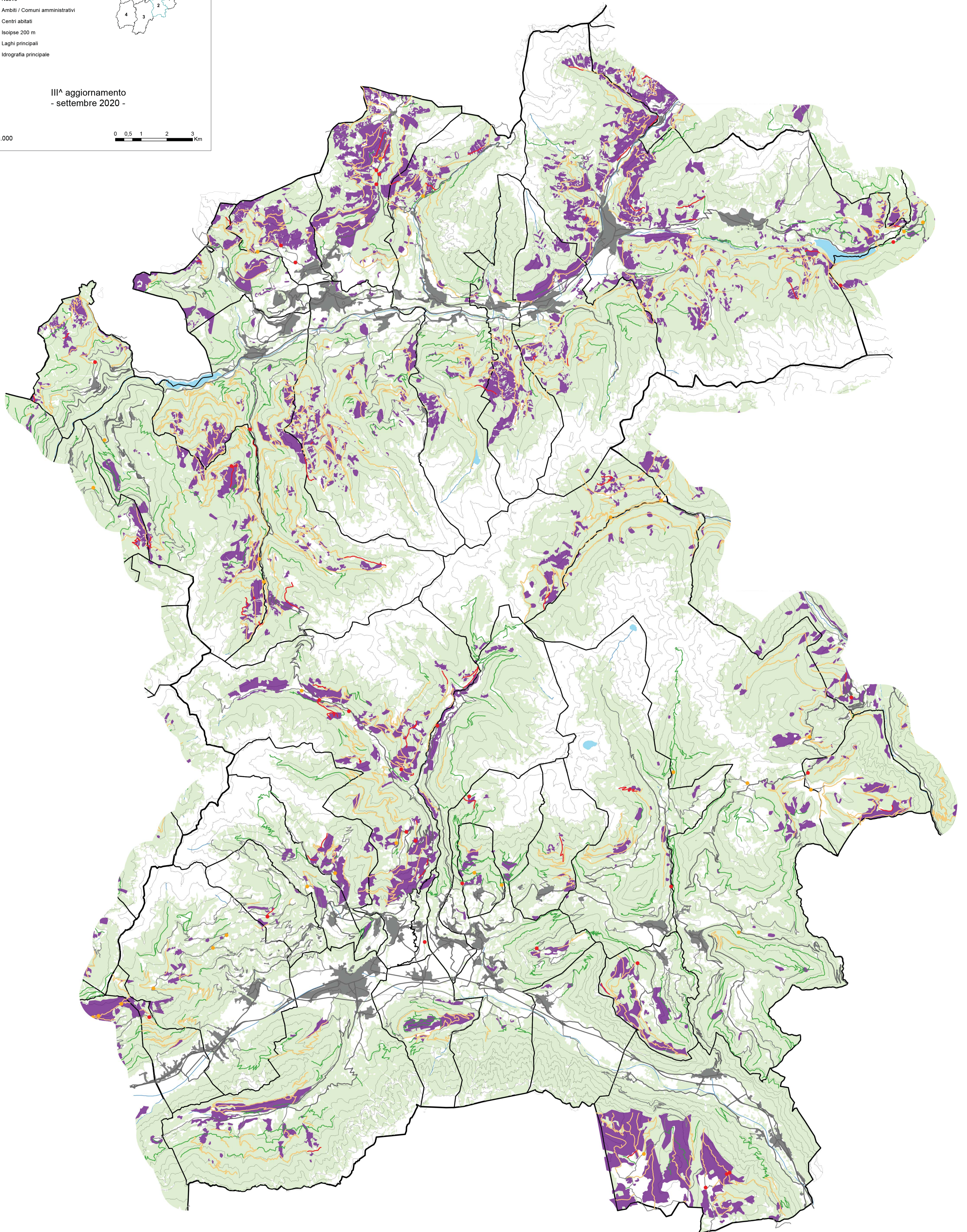
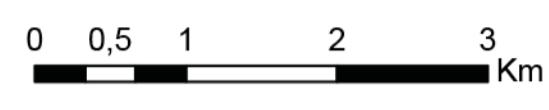
Legenda

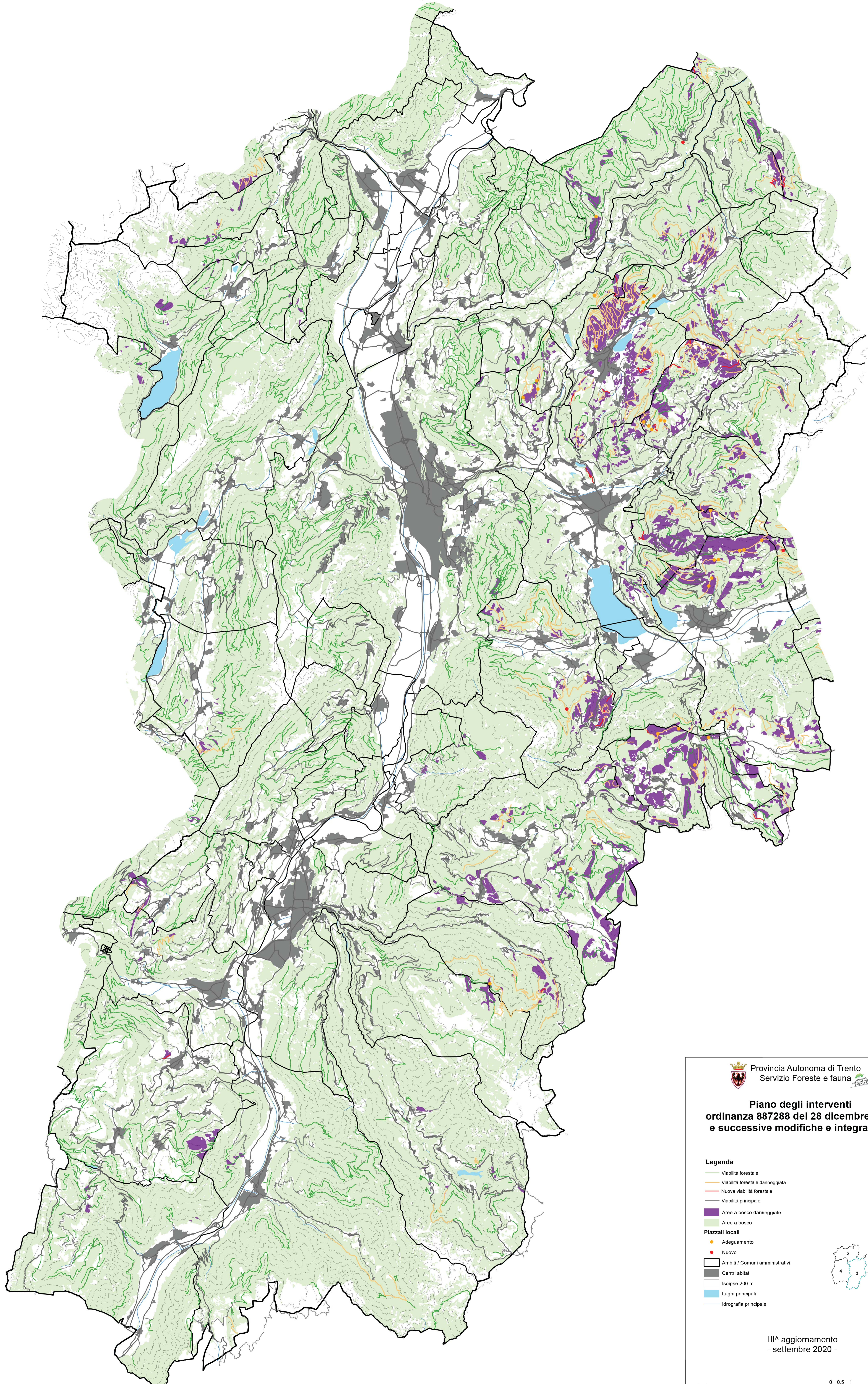
- Viabilità forestale
- Viabilità forestale danneggiata
- Nuova viabilità forestale
- Viabilità principale
- Aree a bosco danneggiate
- Aree a bosco
- Piazzali locali**
- Adeguamento
- Nuovo
- Ambiti / Comuni amministrativi
- Centri abitati
- Isolipse 200 m
- Laghi principali
- Idrografia principale



III^a aggiornamento
- settembre 2020 -

Scala 1:50.000







Provincia Autonoma di Trento
 Servizio Foreste e fauna

Piano degli interventi
ordinanza 887288 del 28 dicembre 2018
e successive modifiche e integrazioni

Legenda
 - Viabilità forestale (green line)
 - Viabilità forestale danneggiata (orange line)
 - Nuova viabilità forestale (red line)
 - Viabilità principale (grey line)
 - Aree a bosco danneggiate (purple area)
 - Aree a bosco (light green area)
Piazzali locali
 - Adeguamento (orange dot)
 - Nuovo (red dot)
 - Ambiti / Comuni amministrativi (black outline)
 - Centri abitati (grey area)
 - Isoipse 200 m (grey contour)
 - Laghi principali (blue area)
 - Idrografia principale (blue line)

III^a aggiornamento
 - settembre 2020 -

Scala 1:60.000 0 0,5 1 2 3 Km



**Piano degli interventi
ordinanza 887288 del 28 dicembre 2018
e successive modifiche e integrazioni**

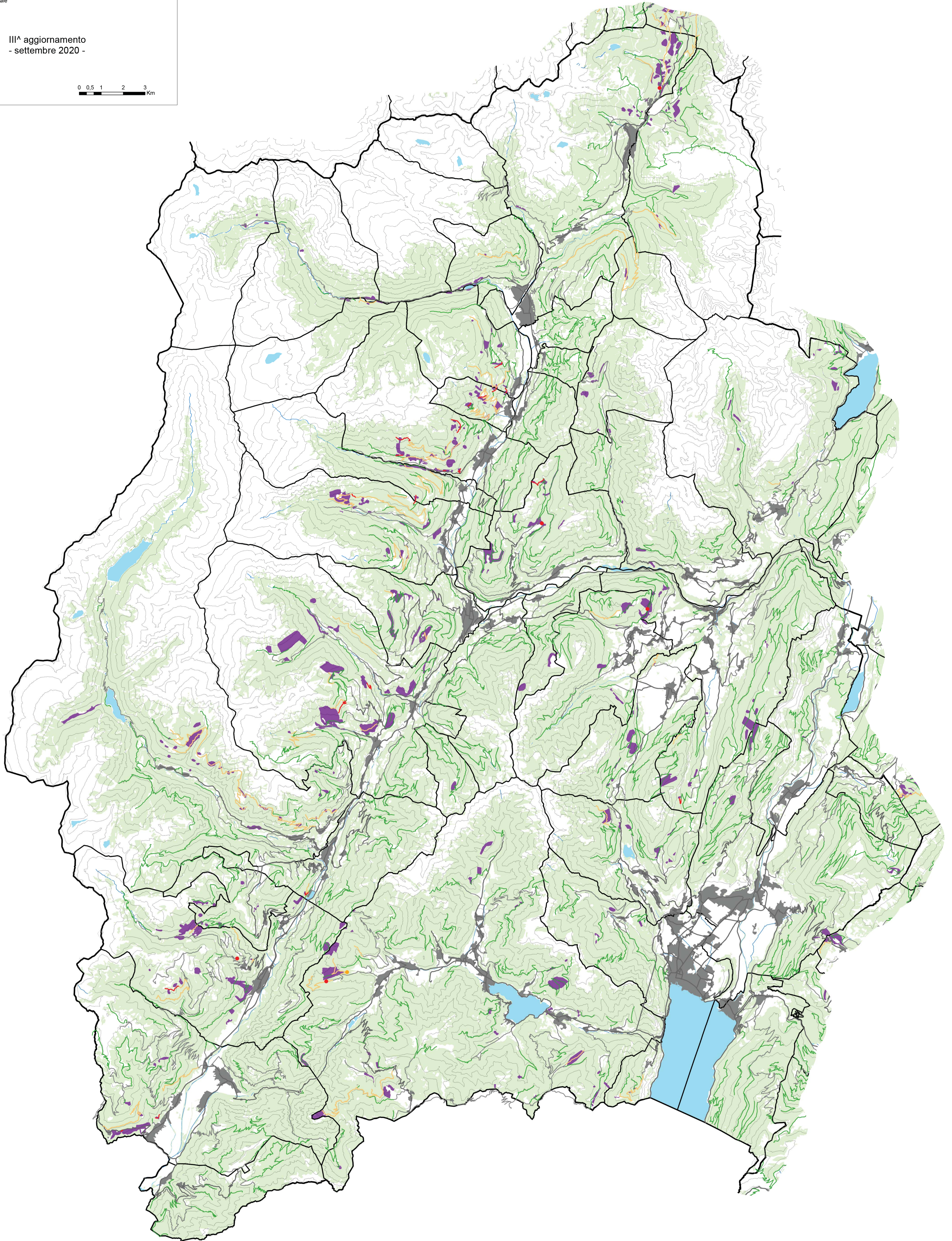
Legenda

- Viabilità forestale
 - Viabilità forestale danneggiata
 - Nuova viabilità forestale
 - Viabilità principale
 - Aree a bosco danneggiate
 - Aree a bosco
- Piazzali locali**
- Adeguamento
 - Nuovo
- Ambiti / Comuni amministrativi
- Centri abitati
 - Isoipse 200 m
 - Laghi principali
 - Idrografia principale



III^a aggiornamento
- settembre 2020 -

Scala 1:60.000



**Piano degli interventi
ordinanza 887288 del 28 dicembre 2018
e successive modifiche e integrazioni**

Legenda

- Viabilità forestale
- Viabilità forestale danneggiata
- Nuova viabilità forestale
- Viabilità principale

- Aree a bosco danneggiate
- Aree a bosco

Piazzali locali

- Adeguamento
- Nuovo
- Ambiti / Comuni amministrativi
- Centri abitati
- Isopse 200 m
- Laghi principali
- Idrografia principale



III^a aggiornamento
- settembre 2020 -

Scala 1:50.000

